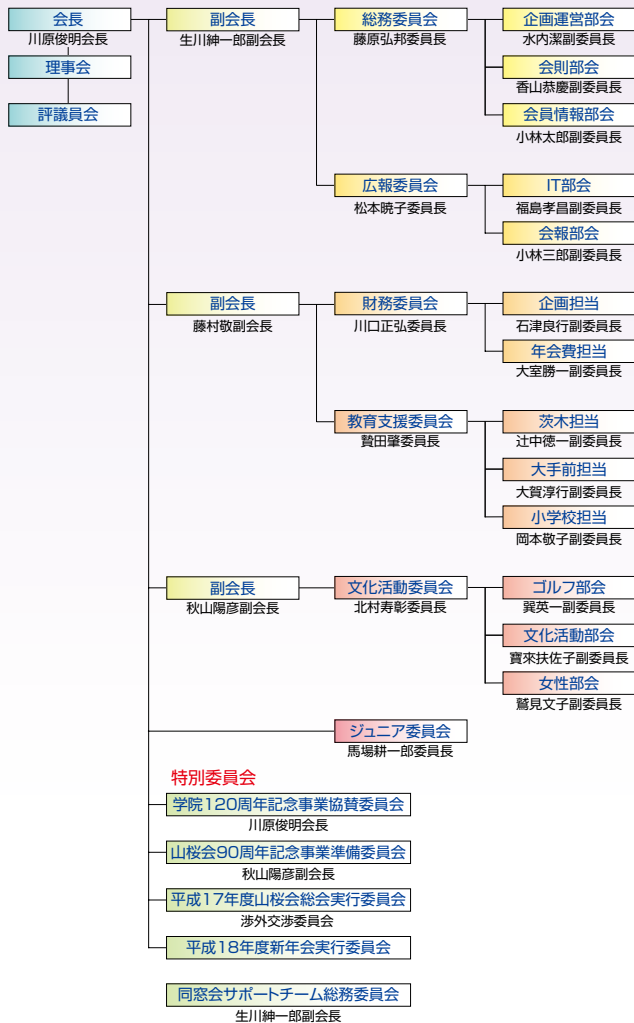


山桜会17年度組織図

2005.04.20



同窓会サポートチーム:同窓会の開催で、山桜会に協力の要請があればサポートするためその都度設置

山桜会副会長就任挨拶

小79 藤村 敬



この度、歴史と伝統のある追手門学院校友会山桜会の副会長を拝命することになり、その責任の重大さをひしひしと感じるとともに、我が母校追手門学院に対する熱き思いを持って川原会長の下、山桜会そして追手門学院の発展に少し

でも寄与できますように微力ながらも全力を傾注する所存でございます。

さて同窓会組織であります山桜会の大きな目的、機能の一つは、前期より川原会長が掲げられています母校追手門学院の活動、発展を後方から支援することです。同窓会組織でしか持ち得ない母校への熱き思いそして多様な人材、情報、ノウハウを駆使して、更なる学校への支援そして発展できるように取り組んでいきたいと考えております。そして多くの社会有為な人材を我が母校より輩出することが、山桜会の財産として山桜会会員の心の支えになるものと考えております。

もう一つの大きな目的は、同じ学舎で学び、遊び、学生時代を過ごしたという同窓意識のもとでの暖かく、やさしさのある人間関係を経験することにより、人生をより充実した豊かなものにするのではないかと考えております。山桜会会員の皆様が、気軽に参加できるような企画、イベントを実施するとともに、多くの会員の皆様が山桜会の活動に参加できるような楽しい雰囲気を作り上げていきたいと考えております。

“すそ野の広いしっかりと山桜会組織を形成し、そしてそれを基盤として母校への支援を行なう”この目的を達成できる様に、山桜会会員の皆様のご指導を仰ぎ、またご支援を賜りながら全力で取り組んでいきたいと考えております。会員の皆様のご支援、ご協力よろしくお願い申し上げます。

毎月集います!

山桜会月例 ボーリング大会

今までは、総会・懇親会、新年会と山桜会として集うことは、年に2回しかありませんでした。

一度、タイミングを逃すと半年先まで会えない。ちょっと寂しすぎませんか。今年度より毎月会員の皆様にお集まり頂く企画を考案しました。会員相互の親睦を深めるとともに、昔話 情報交換の場にお役立て下さい。また、運動不足の方、趣味をお探しの方、新しい友達を見つきたい方、どんどんお集まり下さい。

毎月、大阪府下のボーリング場で開催されます。詳しくは、ホームページまたは、事務局までお問合せ下さい。 ジュニア委員会

Support Team 同窓会サポートチーム

山桜会では、会員のみなさまが同窓会を開きやすいようにサポートチームをつくりました。名簿の提供、作業場所の提供、備品の貸し出し、宛名書きのサービスなどができます。また、過去の同窓会でいろいろな工夫を幹事さんがされていたはずですが、そういった情報を集めて他の幹事さんの参考になるようにしたいと思っています。同窓会をされた幹事さんのご協力をお願いいたします。これから同窓会をしたいのだけれど、どうしたらいいのかわからないという幹事さん、山桜会がお手伝いをしますので、お知らせください。

同窓会サポートチーム専用メールアドレス
dousoukai@yamazakurakai.com